

## 美と健康の分野に特化した商品・サービスを展開する次世代ヘルスケア店舗 『暮らしのヘルスケアショップ マツキヨラボ matsukiyo LAB新松戸駅前店』

### 2015年9月30日(水)にリニューアルオープン

株式会社マツモトキヨシホールディングス

「1st for you. あなたにとっての、いちばんへ。」をグループ経営理念に掲げ、全国にドラッグストアを広くチェーン展開する株式会社マツモトキヨシホールディングスは、美と健康の分野(H&B 事業)でなくてはならない企業を目指し、次世代ヘルスケア事業を推進してまいります。お客様に新たな H&B ソリューションを提案し、お客様が今までに経験したことのない「新しい価値の体験」を提供することで、美と健康に関する QOL(\*注1)の向上を図ることを主な目的としております。この度、グループの中核事業会社である株式会社マツモトキヨシ(千葉県松戸市新松戸東9番地1 代表取締役社長 成田一夫)は、本事業の第一弾として、店内に次世代ヘルスケア(暮らしのヘルスケアショップ「matsukiyo LAB」)を併設した新松戸駅前店を2015年9月30日にリニューアルオープン致します。

当社は、次世代ヘルスケアの推進により、お客様一人ひとりの健康と美に関する悩みをサポートできる環境を整えてまいります。

\*注1):クオリティオブライフ…人々の生活を物質的な面から数量的にのみとらえるのではなく、精神的な豊かさや満足度も含めて、質的にとらえる考え方。

生活の質。人生の質。



リニューアル後の新松戸駅前店の外観(完成予想図)

#### 1、matsukiyo LAB(マツキヨラボ)とは

マツキヨラボとは、地域のお客様の健康的な暮らしを支える為、「薬剤師」・「管理栄養士」・「ビューティースペシャリスト」の専門スタッフが美と健康をトータルサポートするヘルスケアショップです。健康や美容についてのお悩みを親身にお伺いしながら、最適な商品・健康・栄養管理法や美容の秘訣など、きめ細かなアドバイスを致します。

#### 2. 新ブランドとして「matsukiyo LAB」の立ち上げ

新ブランド「matsukiyo LAB」は、商品ブランドとサービスブランドの2軸で展開してまいります。



新ブランド マツキヨラボ ロゴ

## ①商品ブランドとしての matsukiyo LAB

当社の管理栄養士が味や成分レシピの監修に参画し、配合素材と配合バランスに徹底的にこだわり開発した「matsukiyo LAB サプリメント」全9品目(販売・オーダーメイドに使用)およびスムージー3品目(試飲・販売)を2015年9月30日から新松戸駅前店にて先行発売致します。また、マツモトキヨシの全店(\*一部店舗を除く)にて2015年10月15日から発売を予定しております。

本サプリメントは、成分の含有量と配合バランスはもちろんのこと、9品目中6品目において、主成分と一緒に配合することでサプリメントに含まれる栄養成分ビタミン、ミネラルの吸収をサポートする特許素材バイオペリン®(\*注2)を配合しております。

\*注2): アメリカのサピンサ社にて開発された、黒胡椒より抽出したピペリンを主成分とした日本、米国、欧州で特許を取得した素材。

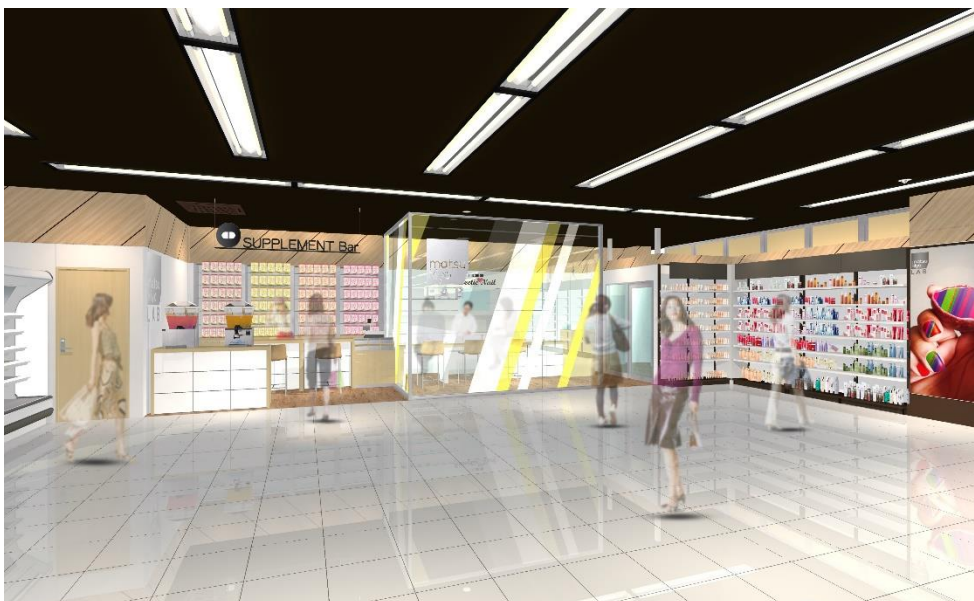


### matsukiyo LAB サプリメント 9品目(各商品 30 日分、DHA・EPA は 20 日分)

左から: ビタミン C with バイオペリン®(388 円税込)、ビタミン B ミックス with バイオペリン®(378 円税込)、ヘム鉄 with バイオペリン®(864 円税込)、葉酸 with アイアン(324 円税込)、カルシウムマグネシウム亜鉛 with バイオペリン®(756 円税込)、DHA・EPA with クリルオイル(972 円税込)、マルチビタミン&ミネラル with バイオペリン®(864 円税込)、亜鉛 with バイオペリン®(356 円税込)、ビタミン E with トコトリエノール(972 円税込)

## ②サービスブランドとしての matsukiyo LAB

matsukiyo LAB は、店内に配置された「SUPPLEMENT Bar」・「BEAUTYCARE Studio」・「HEALTHCARE Lounge」の3つのサービスからなるサービスブランドです。各サービスの連動性を重視し、お客様に質の高いサービスを提供することを可能にしております。



リニューアル後の新松戸駅前店の内観(完成予想図)

## 「SUPPLEMENT Bar(サプリメントバー)」

店舗に常駐する管理栄養士が、はじめにお客様の食生活と生活習慣を詳細にカウンセリング致します。そのカウンセリングデータを基に、不足しがちな栄養素を見出して、個々のお客様に最適なサプリメントを分包して提供するオーダーメイドサービスです。



サプリメント 1包化

## 「BEAUTYCARE Studio(ビューティーケアスタジオ)」

ご来店いただいたお客様の肌の状態を、ビューティースペシャリストが細かく分析し、肌外見のサポートのみならず肌本来の美しさを引き出すのに必須な、内面からの湧き出る美しさをサポートするサービスになります。SUPPLEMENT Barを担当する管理栄養士と連携し、お客様のインナービューティーを強力にサポート致します。

## 「HEALTHCARE Lounge(ヘルスケアラウンジ)」

お客様の疾病治療をサポートする調剤に加えて、体調管理をサポートするヘルスチェック(血液検査、体重測定、血圧測定などの各種検査)および薬剤師が個々のお客様に適した生活習慣アドバイスを行うトータルヘルスケアサービスをご提供致します。ヘルスチェックにおいては、検体測定室での血液検査をはじめとし、グレーゾーン解消制度(\*注3)を活用した業界初の新たな検査サービスの取り組みとして「口腔内環境チェック」を実施致します。また、個々のお客様に最適な生活習慣アドバイスを行う仕組みの構築を、国立大学法人千葉大学大学院薬学研究院医薬品情報学講座(マツモトキヨシ HD 寄附講座)との共同研究により、サービスの実用化に向けて推進しております。

\*注3): 事業者が、現行の規制の適用範囲が不明確な場合においても、安心して新事業活動を行い得るよう、具体的な事業計画に即して、あらかじめ、規制の適用の有無を確認できる制度です。

### ●口腔内環境チェックについて

本サービスは、お客様の唾液を店頭にて検査し、簡便にその場で口腔内環境に関わる複数の項目(虫歯菌、PH、酸緩衝能、白血球、タンパク質、アンモニア)をグラフ化して検査結果を提供することができます。また、歯科医院への受診勧奨を行い、虫歯や歯周病等の早期治療につなげることで、お客様の口腔健康の維持・向上を実現させ、QOLの維持・向上を目的としたサービスになります。

### ●国立大学法人千葉大学大学院薬学研究院医薬品情報学講座(マツモトキヨシ HD 寄附講座)との共同研究について

お客様の生活に密着した新しいかたちの健康な体づくりを、ICT(\*注4)を導入して個別化した全国初のサービスです。これはお客様と薬剤師・管理栄養士がコミュニケーションを十分にとりつつ、運動から食事まで生活習慣改善に共同で取り組むサービスです。

本サービスは、マツモトキヨシ新松戸駅前店にて、2016年春まで限定モニターへの実証評価を経て、来春より一般向けにリリース予定です。

\*注4): ICTとは、情報処理・情報通信に関する技術・サービスの総称です。

今後も、matsukiyo LABの展開商品およびサービスの更なる拡充を図り、美と健康の分野で包括的な価値提供をできるよう継続してサービスの向上を図ってまいります。

以上

【店舗概要】

店舗名	マツモトキヨシ 新松戸駅前店
所在地	千葉県松戸市新松戸1丁目 483 番地
電話番号	047-312-0173
営業時間	9:30-22:00
定休日	無休
提供サービス・商品構成	matsukiyo LAB (SUPPLEMENT Bar、BEAUTY-CARE Studio、HEALTHCARE Lounge)、 OTC 医薬品・化粧品・日用品・食品・健康食品の販売
最大売場面積	141.85 坪

<読者からのお問い合わせ先>  
マツモトキヨシお客様相談室  
フリーダイヤル: 0120-845-533  
受付時間 10:00~22:00(年中無休)

<本件に関するお問い合わせ先>  
株式会社マツモトキヨシホールディングス  
広報室 高橋、藤盛  
TEL: 047-344-5110 / FAX: 047-344-5144

<本件に関する報道関係の皆様からのお問い合わせ先>  
株式会社 G-クエスト  
担当: PR 事業部 / 末次<sup>すえつぐ</sup>  
TEL: 03-6402-7747 / FAX: 03-6402-7748 Mobile: 080-4577-9573  
E-mail: [yoshimasa.suetsugu@g-quest.com](mailto:yoshimasa.suetsugu@g-quest.com)