

ココカラファイン最先端&最大規模 ココカラファイン天理店 奈良県天理市に8月23日グランドオープン！

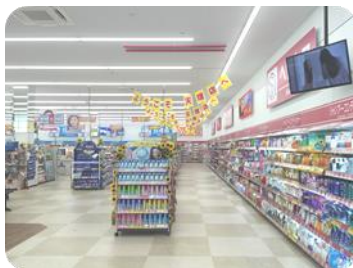
全国にドラッグストア・調剤薬局を展開する、株式会社ココカラファイン(本社：神奈川県横浜市、代表取締役社長：塚本厚志)は、郊外型の旗艦店である調剤併設型のドラッグストア『ココカラファイン天理店』を2016年8月23日(火)、奈良県天理市にグランドオープンします。



各医療機関の処方せん受付や健康相談のできる調剤薬局を併設し、専門性の高いヘルス&ビューティ商品を品ぞろえ。加えて、当社最大規模の売場面積を活かし、冷凍食品や野菜を含む豊富な食品、衣料品や園芸用品など多様な商品を取り扱うなど、お客様の利便性を最大限に追求した当社の郊外型最先端モデル店舗です。

店舗概要

店名	ココカラファイン天理店
開店日	2016年8月23日(火)
住所	奈良県天理市守目堂町105-1
営業時間	9:00~21:00 年中無休
処方せん受付時間	(月曜~水曜、金曜) 9:00~19:30 (木曜、土曜) 9:00~18:00 (日曜、祝日) 処方せん受付なし
駐車場	96台
店長名	細井 陽介
売場面積	1,633.40㎡(494.1坪)
取扱品目	医薬品、化粧品、健康食品、日用品、冷凍食品・野菜を含む食品、衣料品、園芸用品など



本リリースに関するお問い合わせ

株式会社ココカラファイン コーポレートリレーション部 笠原
Tel: 045-548-5937 e-mail: kazuya-kasahara@cocokarafine.co.jp



株式会社ココカラファイン

約 1300 店舗のドラッグストア・調剤薬局を中核事業として、全国で展開している東証一部上場企業。店舗数・調剤事業規模は業界トップクラスで、カウンセリング販売による高付加価値商品の販売など、「おもてなし」を通じてお客様に価値を提供することに注力している企業です。また、介護事業や訪問看護、ネット通販事業などヘルスケア関連事業を幅広く展開しています。

代 表 者：代表取締役社長 塚本厚志

所 在 地：〒222-0033 神奈川県横浜市港北区新横浜 3-17-6

設 立：2008 年 4 月 1 日

資 本 金：10 億円

事 業 内 容：ドラッグストア・調剤薬局の運営など

U R L：http://www.cocokarafine.co.jp

本リリースに関するお問い合わせ

株式会社ココカラファイン コーポレートリレーション部 笠原

Tel: 045-548-5937 e-mail: kazuya-kasahara@cocokarafine.co.jp